

Mazowiecko - Świętokrzyskie Towarzystwo Ornitologiczne

z siedzibą przy Kozienickim Parku Krajobrazowym

26-670 Pionki, ul. Radomska 7, tel/fax (048) 6123441, 601393036

e-mail: msto@poczta.onet.eu www.m-sto.org

Konto bankowe: 37 1060 0076 0000 3200 0115 2787 NIP 796- 274-16- 83 REGON 140604241



Znak: M-ŚTO/J/8/2014

Pionki, dn. 22.11.2014r

Regionalna Dyrekcja Ochrony Środowiska w Łodzi

Mazowiecko – Świętokrzyskie Towarzystwo Ornitologiczne (=M-ŚTO), działając w ramach swoich zadań statutowych, informuje że w granicach Spalskiego Parku Krajobrazowego (Inowłódz) zlokalizowane zostało składowisko odpadów oraz składowane są masy ziemne trwale zniekształcające rzeźbę terenu. Materiały te pochodzą i są zwożone z przebudowywanego odcinka drogi wojewódzkiej Dęba – Inowłódz. Zniszczeniu uległ płat siedliska o znaczeniu wspólnotowym – ciepłolubna murawa napiaskowa, będąca przedmiotem ochrony sąsiedniego obszaru Natura 2000 PLH Dolina Dolnej Pilicy. Jest to także siedlisko chronionych gatunków ptaków: lerki (1 para lęgowa w 2013r) oraz pokląskwy (1 para lęgowa w 2014r)

M-ŚTO zwraca się z prośbą o przeprowadzenie kontroli i podjęcie stosownej interwencji zgodnie z Państwa uwarunkowaniami i umocowaniami prawnymi, zwłaszcza w zakresie sprawdzenia naruszenia przepisów Ustawy o ochronie przyrody, warunków decyzji o środowiskowych

uwarunkowaniach przedsięwzięcia (przebudowa drogi wojewódzkiej Inowłódz – Dęba), pozostałych przepisów ochrony środowiska.

W załączeniu:

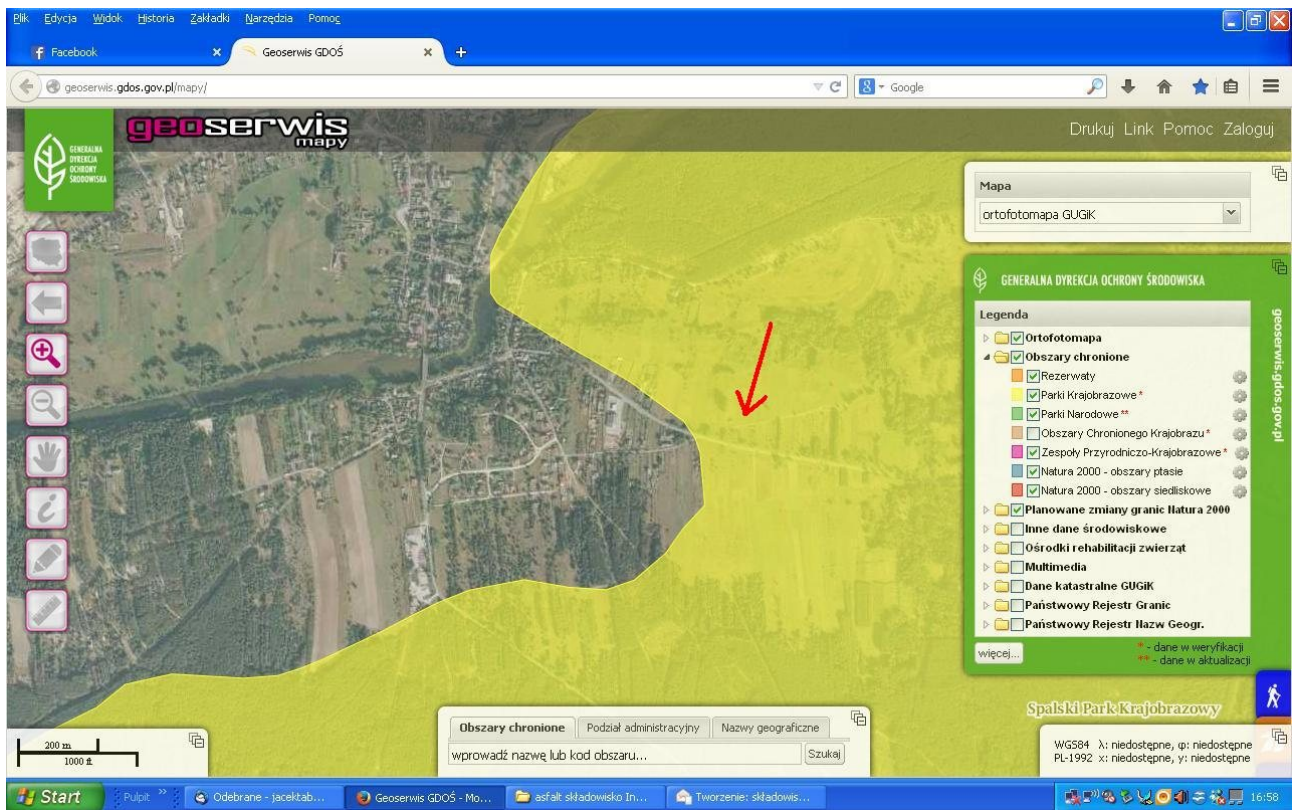
- lokalizacja miejsca zwózki materiałów
- dokumentacja fotograficzna z dnia 9 listopada 2014r



Fot. 1. Składowanie materiałów budowlanych na chronionym siedlisku – ciepłolubnej murawie napiaskowej



Fot. 2. Widok składowiska – teren pradoliny rzeki Pilicy.



Ryc. 1. Lokalizacja składowiska materiałów drogowych i mas ziemnych.

